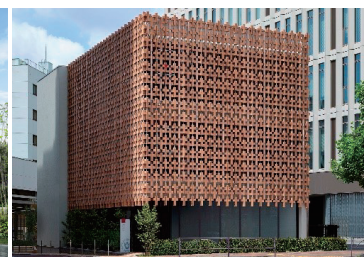
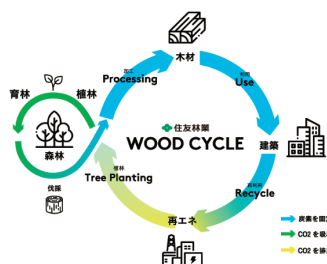


住友林業



住友林業グループは、公正、信用を重視し社会を利するという「住友の事業精神」に基づき、人と地球環境にやさしい「木」を活かし、人々の生活に関するあらゆるサービスを通じて、持続可能で豊かな社会の実現に貢献します。

住友林業のLGBTQ施策

パートナーシップ制度

同性および事実婚のパートナーに、配偶者と同様の社内制度や福利厚生を適用

通称使用

トランスジェンダーの方など、戸籍上の氏名では業務上不便な場合、通称使用が可能

社内/社外相談窓口

臨床心理士、保健士の社内相談窓口、LGBTQ専門の社外専門窓口を設置

アライステッカーの配布

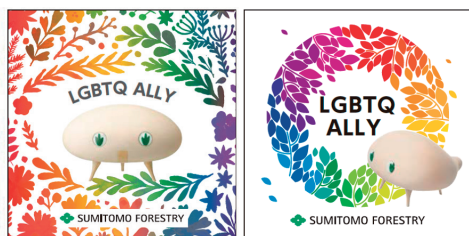
希望する社員に下記アライステッカーを配布

LGBTQ研修

全役員、各部・支店の全責任者、全総務責任者等を対象に実施

LGBTQ eラーニング

eラーニング「LGBTQの基礎知識」受講を全社員必須化



LGBTQ施策を評価する「PRIDE指標」で最高位のゴールド認定を取得

work with Pride



住友林業では、LGBTQ施策を他者理解と個々人の尊重というダイバーシティ&インクルージョンの根底をなす重要な取り組みと捉えています。今後も社員一人ひとりの意識醸成と制度の整備を進めることで、誰もが働きやすく活躍できる職場環境づくりを推進していきます。